



การจัดคนลงสู่ตำแหน่งกรอบอัตราตามโครงสร้างการแบ่งส่วนราชการ
ของ
สำนักงานคณบดี คณะทันตแพทยศาสตร์
มหาวิทยาลัยศรีนครินทรวิโรฒ



ประกาศสภามหาวิทยาลัยศรีนครินทรวิโรฒ
เรื่อง การแบ่งงานในส่วนราชการของคณะทันตแพทยศาสตร์

เพื่อให้การบริหารงานของคณะทันตแพทยศาสตร์ดำเนินไปด้วยความเรียบร้อยและมีประสิทธิภาพ

อาศัยอำนาจตามความในมาตรา 16 แห่งพระราชบัญญัติมหาวิทยาลัยศรีนครินทรวิโรฒ พ.ศ. 2541 และมติที่ประชุมสภามหาวิทยาลัยศรีนครินทรวิโรฒ ในการประชุมครั้งที่ 8/2558 เมื่อวันที่ 19 สิงหาคม 2558 จึงแบ่งงานในส่วนราชการของคณะทันตแพทยศาสตร์ (เพิ่มเติม) ดังนี้

1. สำนักงานคณบดี ประกอบด้วย
 - 1.1 งานบริหารและธุรการ
 - 1.2 งานการเงิน บัญชี แผน และงบประมาณ
 - 1.3 งานพัสดุและซ่อมบำรุง
 - 1.4 งานบริการการศึกษา

ทั้งนี้ ตั้งแต่วันที่ 19 สิงหาคม 2558 เป็นต้นไป

ประกาศ ณ วันที่ 4 กันยายน พ.ศ. 2558

(ศาสตราจารย์เกษม สุวรรณกุล)
นายกสภามหาวิทยาลัยศรีนครินทรวิโรฒ

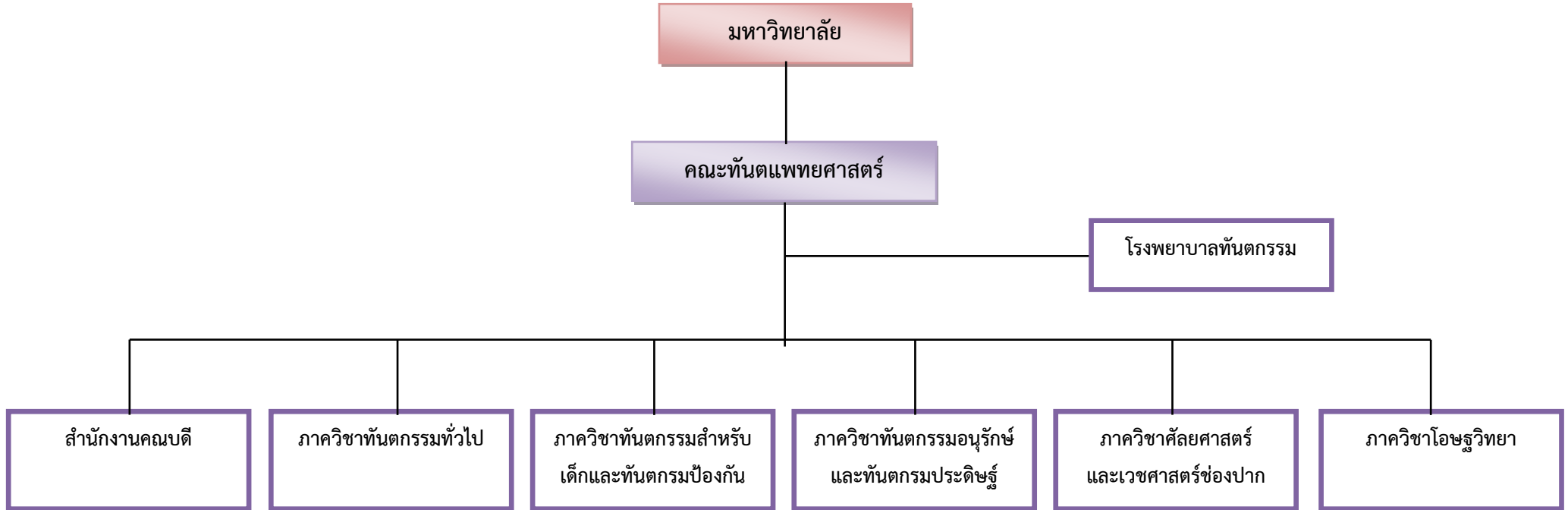
สืบเนื่องจากมติที่ประชุมสภามหาวิทยาลัยศรีนครินทรวิโรฒ ในการประชุมครั้งที่ 8/2558 เมื่อวันที่ 19 สิงหาคม 2558 ที่ประชุมมีมติให้แบ่งส่วนราชการของคณะทันตแพทยศาสตร์ (เพิ่มเติม) ดังนี้

1.สำนักงานคณบดี ประกอบด้วย

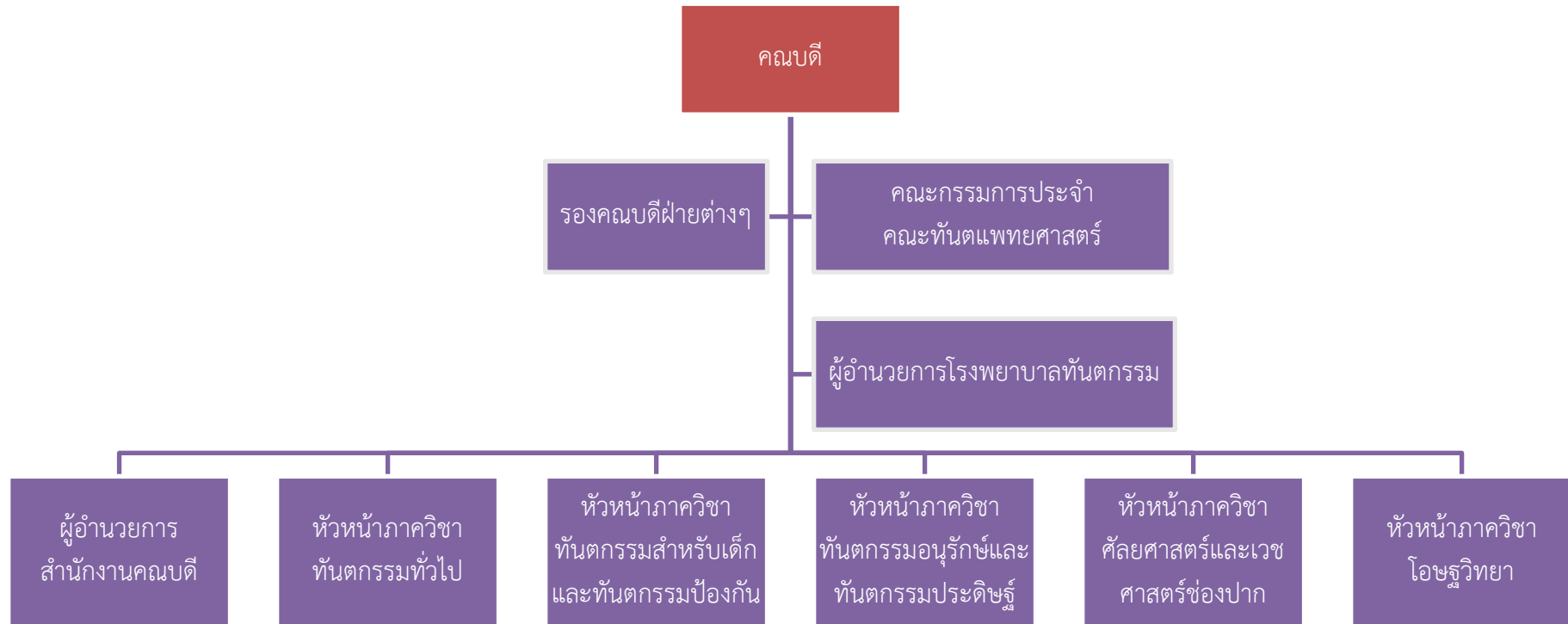
- 1.1 งานบริหารและธุรการ
- 1.2 งานการเงิน บัญชี และงบประมาณ
- 1.3 งานพัสดุและซ่อมบำรุง
- 1.4 งานบริการการศึกษา

โดยมหาวิทยาลัยได้จัดทำเป็นประกาศสภามหาวิทยาลัยศรีนครินทรวิโรฒ เรื่อง การแบ่งงานในส่วนราชการของคณะทันตแพทยศาสตร์ ลงวันที่ 4 กันยายน 2558 ดังนั้น เพื่อให้การบริหารงานของสำนักงานคณบดี คณะทันตแพทยศาสตร์ ดำเนินไปอย่างมีประสิทธิภาพและเหมาะสมกับบริบทของสำนักงานคณบดี คณะฯ จึงมีความจำเป็นต้องจัดคนลงสู่ตำแหน่งกรอบอัตราตามโครงสร้างการแบ่งส่วนราชการ โดยมีรายละเอียดและสาระสำคัญตามเอกสารที่แนบนี้

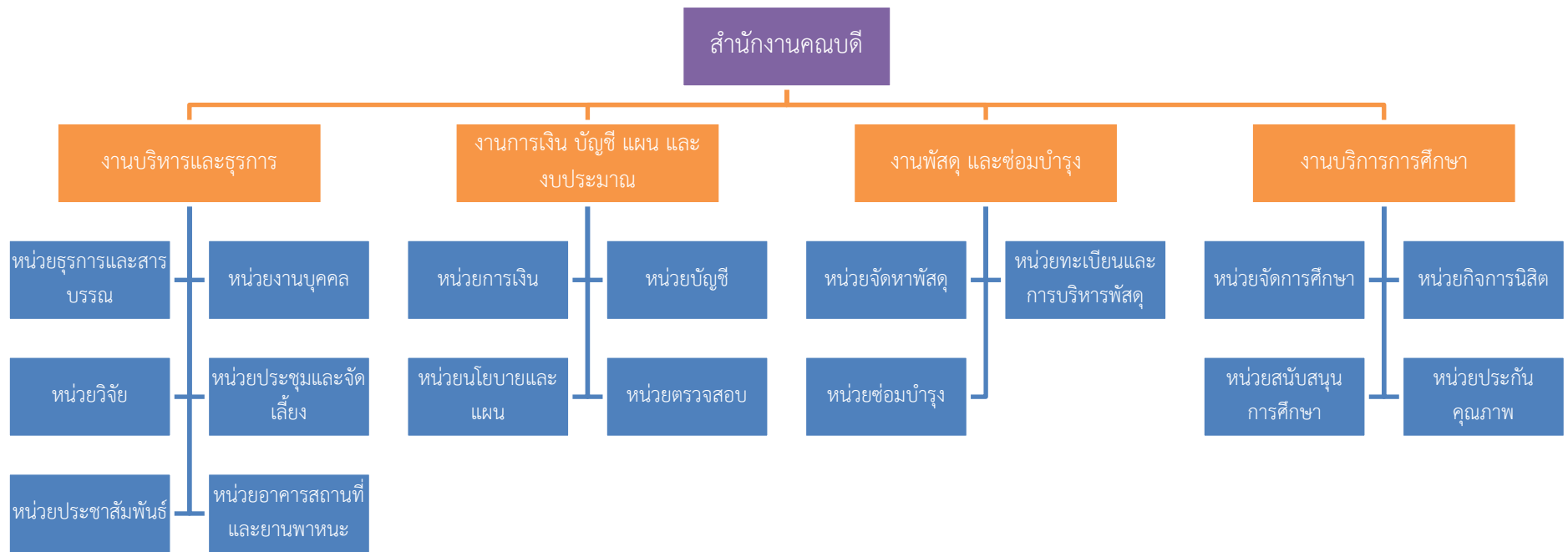
แผนภูมิแสดงการแบ่งส่วนราชการคณะทันตแพทยศาสตร์ มหาวิทยาลัยศรีนครินทรวิโรฒ



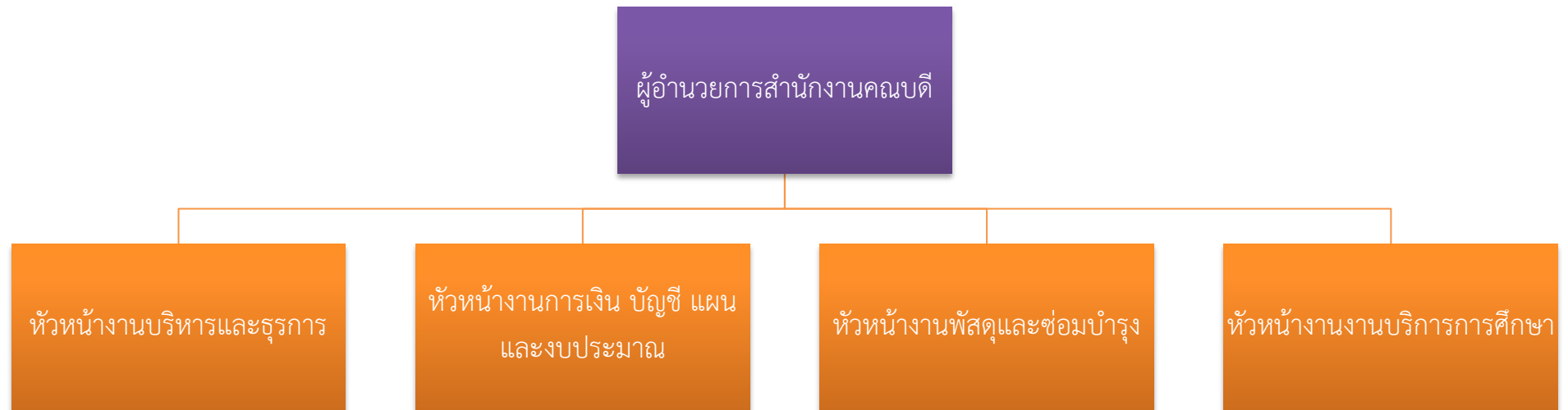
โครงสร้างการบริหารคณะทันตแพทยศาสตร์ มหาวิทยาลัยศรีนครินทรวิโรฒ



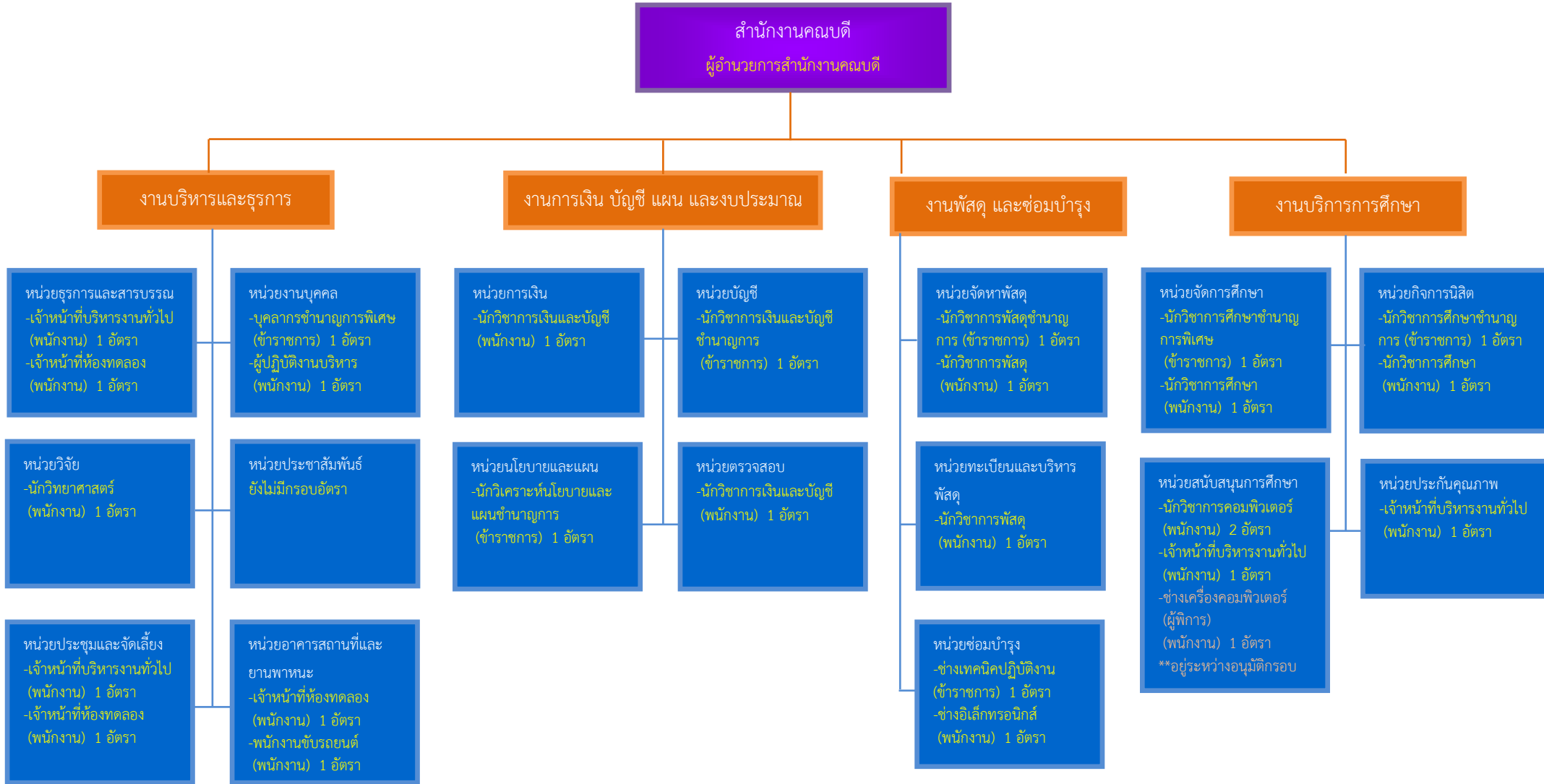
โครงสร้างการแบ่งส่วนราชการของสำนักงานคณบดี
คณะทันตแพทยศาสตร์ มหาวิทยาลัยศรีนครินทรวิโรฒ



โครงสร้างการบริหารงานของสำนักงานคณบดี
คณะทันตแพทยศาสตร์ มหาวิทยาลัยศรีนครินทรวิโรฒ

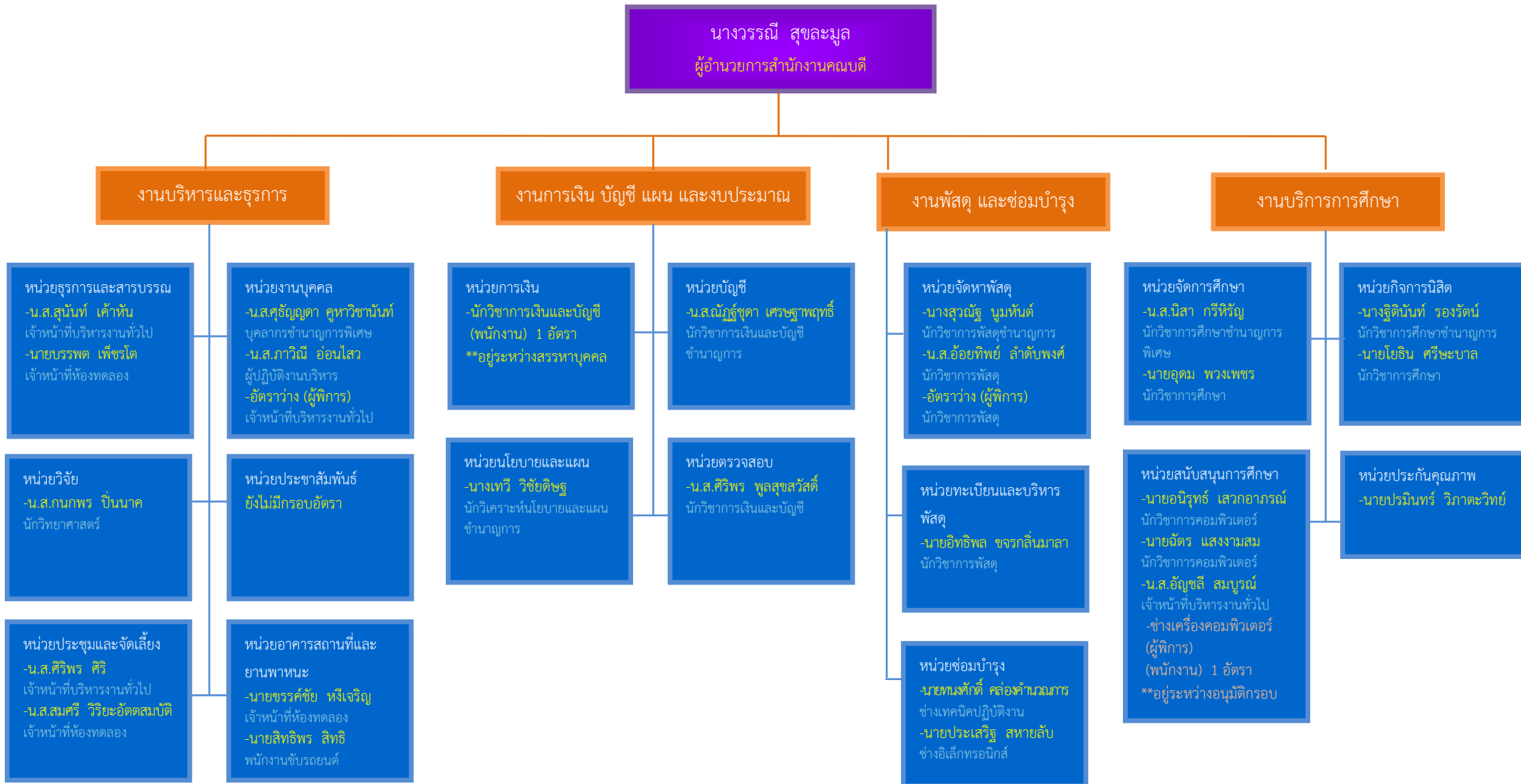


แผนภูมิกรอบอัตราตามโครงสร้างการแบ่งส่วนราชการของสำนักงานคณบดี
คณะทันตแพทยศาสตร์ มหาวิทยาลัยศรีนครินทรวิโรฒ



การจัดคนลงสู่ตำแหน่งกรอบอัตราตามโครงสร้างการแบ่งส่วนราชการของสำนักงานคณบดี

คณะทันตแพทยศาสตร์ มหาวิทยาลัยศรีนครินทรวิโรฒ



การจัดคนลงสู่ตำแหน่งกรอบอัตราหัวหน้างานตามโครงสร้างการแบ่งส่วนราชการของสำนักงานคณบดี
คณะทันตแพทยศาสตร์ มหาวิทยาลัยศรีนครินทรวิโรฒ

